



**征矢野木材株式会社**

**北見営業所**

**50周年 感謝祭**

**令和元年**

**5月24日(金)**

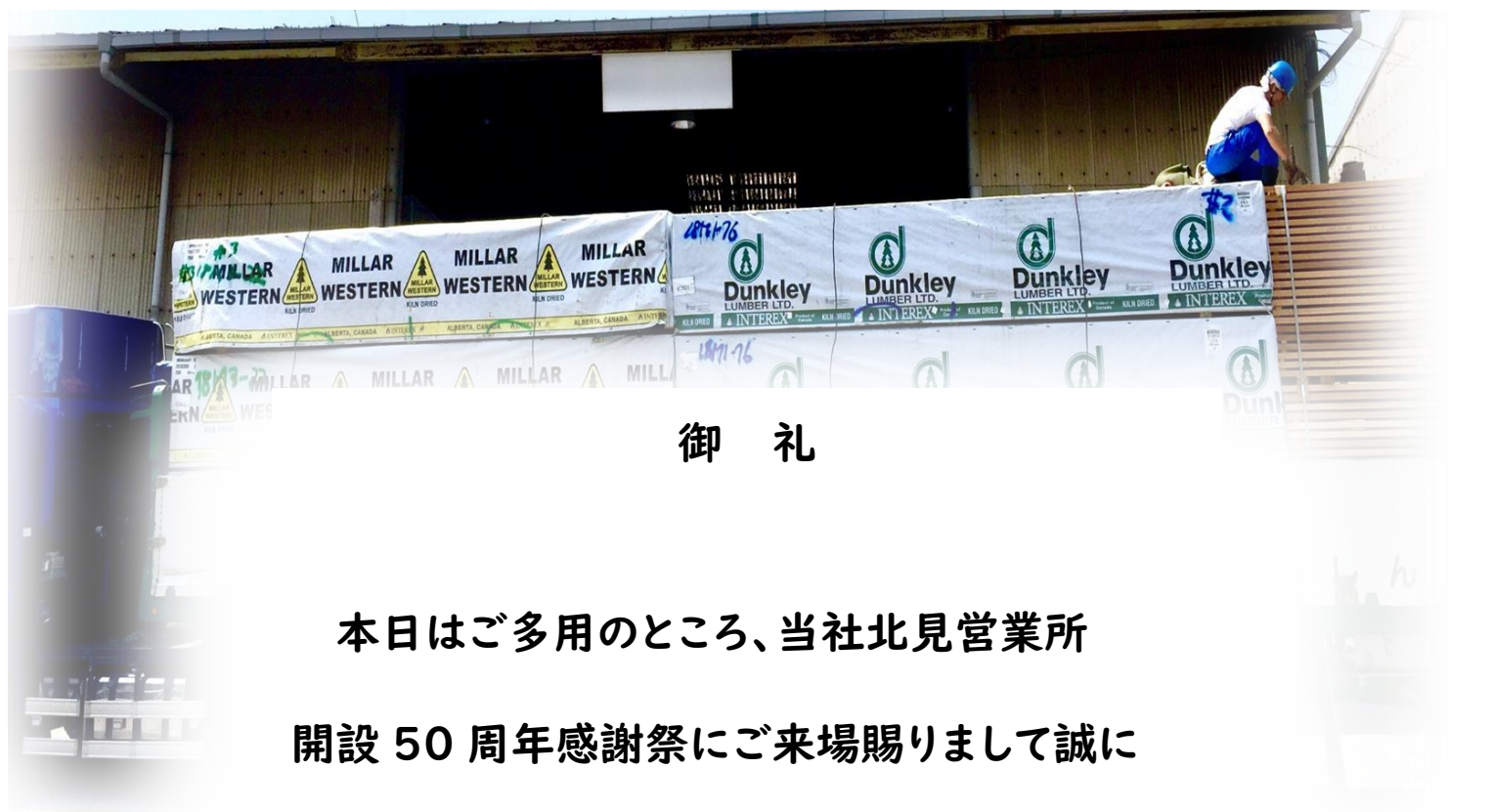
**10:00~16:00**

**北海道北見市豊地 1-14**

**TEL:0157-36-1995**

**FAX:0157-36-1997**





## 御 礼

本日はご多用のところ、当社北見営業所  
開設 50 周年感謝祭にご来場賜りまして誠に  
ありがとうございます。

北海道は今後益々注目され、発展していく  
でしょう。

征矢野木材は、北海道の建築への木材供給の  
役割を担い、より魅力ある地域になるため貢献し  
てまいります。

征矢野木材株式会社 代表取締役

征矢野 一志

## 征矢野木材のあゆみ

昭和21年	長野県塩尻市洗馬で征矢野章により 征矢野林業(株)として製材工場を設立
昭和22年	名称を征矢野木材株式会社と改称
昭和28年	東京都江東区木場に東京営業所を開設
昭和41年	本社を東京都江東区木場に定める
	北海道北見市三輪に北見営業所を開設
昭和52年	新木場3-7-20に新木場営業所を開設
昭和60年	征矢野一志 代表取締役就任
平成元年	苫小牧営業所を設立
平成7年	北見営業所を三輪より豊地へ移転
平成30年	本社を新木場3-7-20から新木場3-9-7へ移転

ホームページ

<http://mokuzai.soyano.jp>



# 征矢野木材だからできること

## セレクトした木材製品をお届けします

苫小牧での木材の大量仕入れと、東京本社の豊富な仕入れ先から品質・価格共にセレクトした木材製品。東京本社から、そして苫小牧支店から弊社定期輸送便にて道内各地へお届けします。

## こんな材、見つかるかな？にお応えします

特殊材のご注文が増加しています。東京新木場の東京銘木市場での買い付けや、関東一円の銘木店にてお探します。

テーブル材・カウンター材・デッキ材・内装材など。

桧の神輿担ぎ棒少量発注からリゾート施設へのデッキ材大量発注までお応えします。

## お求めの材を全て揃えてお届けします

北見営業所の特徴は品揃えの豊富さです。

木材各種・各サイズを取り揃えておりますので、お探しの材が征矢野木材ならすべて揃います。



# 北見営業所だからできること

## 木材製品全サイズ選別しています

ツープイのハネ材でお困りではありませんか？

当社では全サイズ選別して、品質安定供給に努めて  
おります。

## 迅速な配達を心掛けています

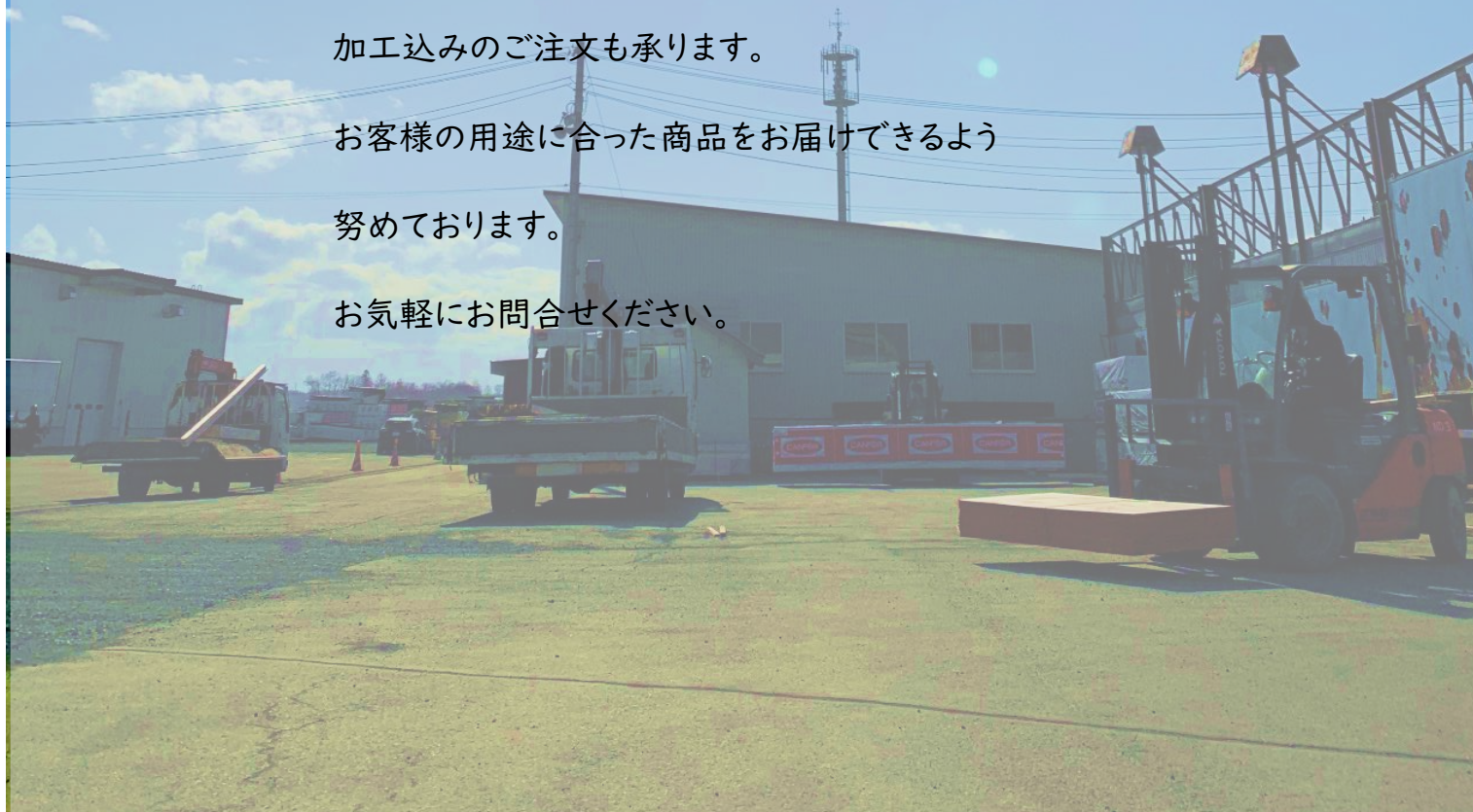
商品の手配と配達のスケジュール調整を随時行い、ご注文後  
すぐにお届けできるよう努めております。

## 加工サービスを行っています

加工込みのご注文も承ります。

お客様の用途に合った商品をお届けできるよう  
努めております。

お気軽にお問合せください。



# 一枚板展示コーナー

～空間に自然の美しさ取り入れるきっかけに～

NO.01



ブビンガ 3800\*100\*1500

NO.02



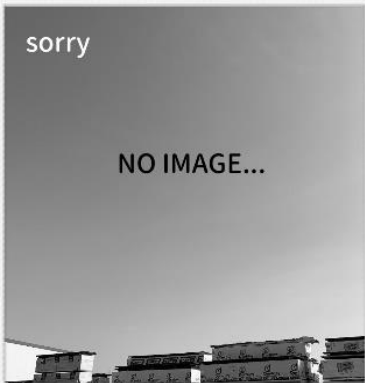
ブビンガ 2900\*70\*800

NO.03



ブビンガ 2100\*40\*700

NO.04



ブビンガウレタン塗装  
1700\*60\*800

NO.05



カリン 3200\*75\*900

NO.06



カリン コブ輪切  
800\*18\*600

NO.07



ビルマチーク 2200\*80\*800

NO.08



チーク 1530\*70\*900

NO.09



南洋材 4200\*110\*830



NO.10



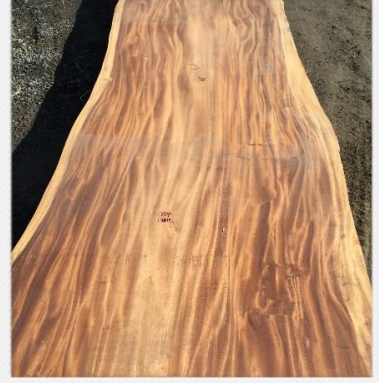
メープル 2300\*62\*760

NO.11



モンキーポッド 3500\*70\*870

NO.12



モンキーポッド 2900\*32\*900

NO.13



モンキーポッド 2100\*70\*700

NO.14



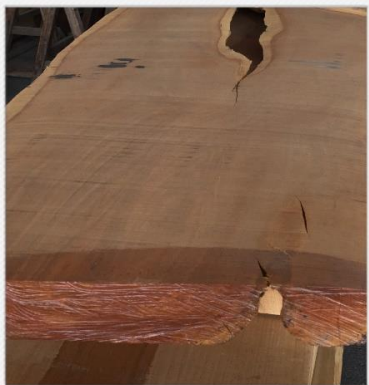
モンキーポッド 2500\*58\*410

NO.15



モンキーポッド ウレタン塗装製品  
2000\*60\*830

NO.16



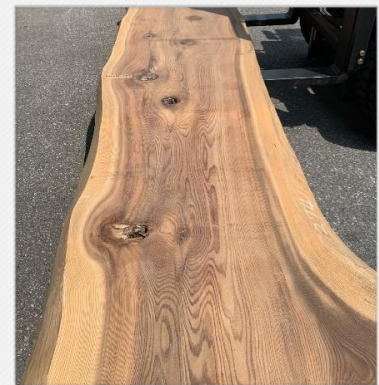
ケンパナシ(端) 2000\*60\*400

NO.17



スギ(浮造り) 4200\*35\*520

NO.18



スギ(節アリ) 4620\*75\*750



NO.19



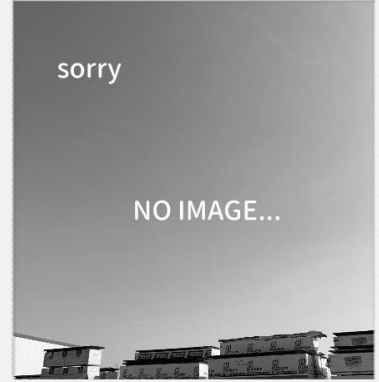
水目桜 2000\*110\*480

NO.20



夕毛 3000\*60\*590

NO.21



栗 2100\*70\*450

NO.22



イチョウ 1950\*90\*720

NO.23



朴 2000\*40\*60  
2100\*100\*150

NO.24



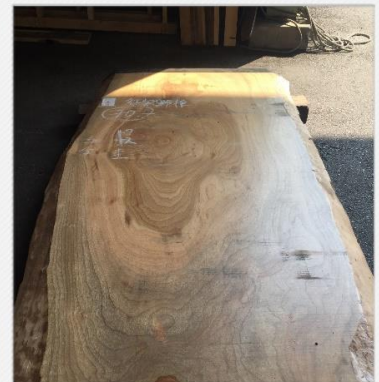
クスノキ 4000\*90\*630

NO.25



クスノキ 2400\*70\*760

NO.26



クスノキ 1900\*48\*970



NO.27



トチノキ 2000\*60\*500

NO.28



トチノキ 2900\*65\*600

NO.29



トチノキ 1500\*75\*500

NO.30



カシ 床柱 4000\*150\*150

NO.31



ばっこうやなぎ  
4200\*125\*520

NO.32



ばっこうやなぎ  
2100\*110\*220  
2100\*110\*290

NO.33



ばっこうやなぎ  
4200\*50\*545

NO.34



ばっこうやなぎ  
4200\*125\*320



NO.35



ケヤキ 2500\*55\*640

NO.36



ケヤキ 3700\*60\*700

NO.37



ケヤキ 2100\*70\*940

NO.38



ケヤキ 2500\*150\*450

NO.39



ケヤキ 2600\*150\*450

NO.40



ケヤキ コブ輪切  
900\*60\*600  
1000\*60\*700

NO.41



ケヤキ

ケヤキ

1650	65	300
1600	57	370
2100	70	490

NO.42



ウォルナット集成板  
ABグレード

4200	25	600
4200	30	600
1820	18	910

ブラックウォルナット集成板  
AA AB



NO.43



ウォルナット 3700\*65\*700

NO.44



ウォルナット 2200\*70\*680

NO.45



ウォルナット 2400\*65\*720

NO.46



ウォルナット 2400\*60\*680

NO.47



ウォルナット 2100\*60\*630

NO.48



青ヒバ  
2000\*60\*500  
2100\*60\*600  
2100\*70\*750  
2100\*80\*870

- 表記は全て税抜き価格です。
- 無垢材は反り・割れが発生する場合がございます。
- 配送につきましては、別途ご相談させていただきます。
- 購入ご希望の方は当日受け付けさせていただき、後日ご連絡いたします。  
(希望者多数の場合は抽選とさせていただきます)



NO.49



米桧 上小節  
3100\*100\*640

NO.50



木曽檜  
4000\*95\*430  
4000\*75\*540

NO.51



ヒノキ 7000\*100\*550

NO.52



ヒノキ 3300(4300)\*70\*650

NO.53



ヒノキ 4600\*60\*330

NO.54



左:ヒノキ 4000\*50\*400  
右:ヒノキ 4700\*65\*300

NO.55



木曽檜 2700\*50\*550

NO.56



木曽檜 2700\*50\*550

NO.57



天然木曽桧

天然木曽檜  
2000\*60\*510  
1900\*70\*620



NO.58



ヒノキ 2100\*145\*800

NO.59



米桧 2000\*67\*880

NO.60



香桧 2100\*260\*800

NO.61



！本限定販売

ヒノキ 枝付き丸太Φ60mm  
4000\*60\*60

NO.62



ヒノキ 床柱

NO.63



ヒノキ 化粧柱

NO.64



米桧 平桯 ムジ 66入  
4000下\*38\*80-220下

NO.65



ヒノキ 役物 66入  
4100-4600\*30-36\*150-240

NO.66



ヒノキ  
1000-1200\*40-50\*210-420



# 製品展示コーナー

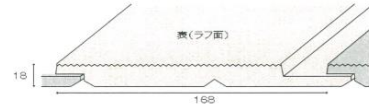
## デッキ材特別展示

ウリン 3,600×30×105

チャンネルサイディング

表面のあらびき仕上げがワイルドな印象を与えると同時に木の持つ温かさを感じられる商品です。

規格	節あり 相じゃくり
寸法	T:18mm W:168mm L:3,050-3,660-4,270-4,880mm
出荷単位	1枚/枚
有効面積	10' 0.61㎡/枚 12' 0.61㎡/枚 14' 0.72㎡/枚 16' 0.82㎡/枚



## 羽目板 サンプル展示

米杉 R/W	2400	11	88
米栴 HEM	2000	8	101

米松(ピーラー)イロ-BC CLR VG(柁)KD RGH  
#890926 2"×8"

厚み(mm)	巾(mm)	長さ(feet)		TOTAL PCS	M3
		9'	10'		
50	200	18	32	50	1.5165

米松(ピーラー)イロ-BC CLR VG(柁)KD RGH  
#883064 2"×10"

厚み(mm)	巾(mm)	長さ(feet)		TOTAL PCS	M3
		9'	10'		
50	250	12	28	40	1.5259

米杉(R/C) KD RGH (VG) 100%ライトカラー  
#884

厚み(inch)	巾(inch)	長さ(feet)		TOTAL PCS	M3
		7'	8'		
1-1/2"	4-1/4"	6	7	13	0.1230
	5"	5	10	15	0.1700
	6"	15	23	38	0.5120
	8"	6	13	19	0.3450
	10"	2	2	4	0.0900
Total		34	55	89	1.2390

米ヒバ B/C CLR A/D

#1782800

厚み(inch)	巾(inch)	長さ(feet)				TOTAL PCS	M3
		12'	12.5'	13.2'	14'		
2"	5-1/8"	10	7	20	14	51	1.3470
	6"	3	4	7	11	25	0.7830
	8"	2		1	1	4	0.1630
	9"			1	2	3	0.1460
	10"	1		1		2	0.0990
	12"			1	1	2	0.1270
Total		16	11	31	29	87	2.6670

# スプルス 柁ムジ 平割 A/D

#219

厚み(mm)	長さ(mm)	W	W	W	W	W	W	W	W	W	W	W	W	W	PCS	M3
		100	110	120	130	140	150	160	170	180	190	200	210			
36	4000		4	1	3	3	2		3	3	3		1	23	0.5040	
	3900			3	1	2	3							9	0.1720	
	3800		1	1	1	1		1						5	0.0900	
	3700		3	3	1								1	8	0.1370	
Total		0	8	8	6	6	5	1	3	3	3	0	2	45	<b>0.9030</b>	

# 米ヒバ B/C 2/3 CLR(FG) A/D

#1790387

厚み(mm)	巾(mm)	長さ(mm)			TOTAL PCS	M3
		1980	2130	2440		
38	117	11	10	16	37	0.3660
	133	11	15	31	57	0.6530
	165	1	4	1	6	0.0800
	203		4	2	6	0.1040
Total		23	33	50	106	<b>1.2030</b>

#1790538

厚み(mm)	巾(mm)	長さ(mm)		TOTAL PCS	M3
		2130	2440		
38	117	30	34	64	0.6530
	133	20	13	33	0.3750
	152	1	3	4	0.0540
	165		1	1	0.0150
	178	2	1	3	0.0460
	230	1		1	0.0190
Total		54	52	106	1.1620

# 米柁(HEM) KD 平割 柁ムジ

17M-6 #22

長さ	厚み	W	W	W	W	W	W	W	W	W	W	W	W	W	PCS	M3
		120	130	140	150	160	170	180	190	200	210	220	230	270		
4200	24	3	3					3	1			3			13	0.2157
4100		6	3	3	6	3	3	3	5					2	34	0.5363
4000		3	3				3	3					3		15	0.2390
3900		3	3		3		3	3					2		17	0.2537
3800		3	3		3		3	3			3		1		19	0.2836
3700			3	3			3	3						1	13	0.1891
Total		18	18	6	12	3	15	18	6	0	3	3	6	3	111	<b>1.7175</b>

11-90 #13

長さ	厚み	W	W	W	W	W	W	W	W	W	W	W	W	W	PCS	M3
		120	130	140	150	160	170	180	190	200	210	220	230	270		
4200	45			1	2	1									4	0.1134
4100		6	7	5	5	2	2	1					1		29	0.7657
4000		1			1		1	1		1	1				6	0.1854
3900		1	3	3		2		1		1					11	0.2861
3800		2		1	1				1			1			6	0.1607
3700		2	2												4	0.0833
Total		12	12	10	9	5	3	3	1	2	1	1	1	0	60	<b>1.5946</b>



**東京本社**

〒136-0082

東京都江東区新木場3丁目9-7

TEL : 03-3521-5501

FAX : 03-3521-5525

**苫小牧支店**

〒053-0044

北海道苫小牧市音羽町1丁目18-7

第二アオノビル2F

TEL : 0144-38-3072

FAX : 0144-38-3074

**北見営業所**

〒099-1587

北海道北見市豊地1-14

TEL : 0157-36-1995

FAX : 0157-36-1997